

Gemeinde Schwülper

Ortsteile: Groß Schwülper • Lagesbüttel • Rothemühle • Walle



Die Bürgermeisterin

info@gemeinde-schwuelper.de

Tel.: 05303-508 27-70

Gemeinde Schwülper, Schloßstraße 8a, 38179 Schwülper

Bekanntmachung

Bebauungsplan "Mühlenweg" mit örtlicher Bauvorschrift Gemeinde Schwülper im Ortsteil Rothemühle für das in der Anlage dargestellte Gebiet

Der Verwaltungsausschuss der Gemeinde Schwülper hat in seiner Sitzung am 17.05.2022 beschlossen, den Bebauungsplan "Mühlenweg" mit örtlicher Bauvorschrift aufzustellen, um die zukünftige Entwicklung östlichen Bereich von Rothemühle unter dem Aspekt städtebaulich geordneter Rahmenbedingungen zu steuern. Bisher handelt es sich beim Plangebiet um den unbeplanten Innenbereich.

Groß Schwülper, den 28.07.2022

(Brinkmann)

Bürgermeisterin



ausgehängt: 08.08.2022

abgenommen:

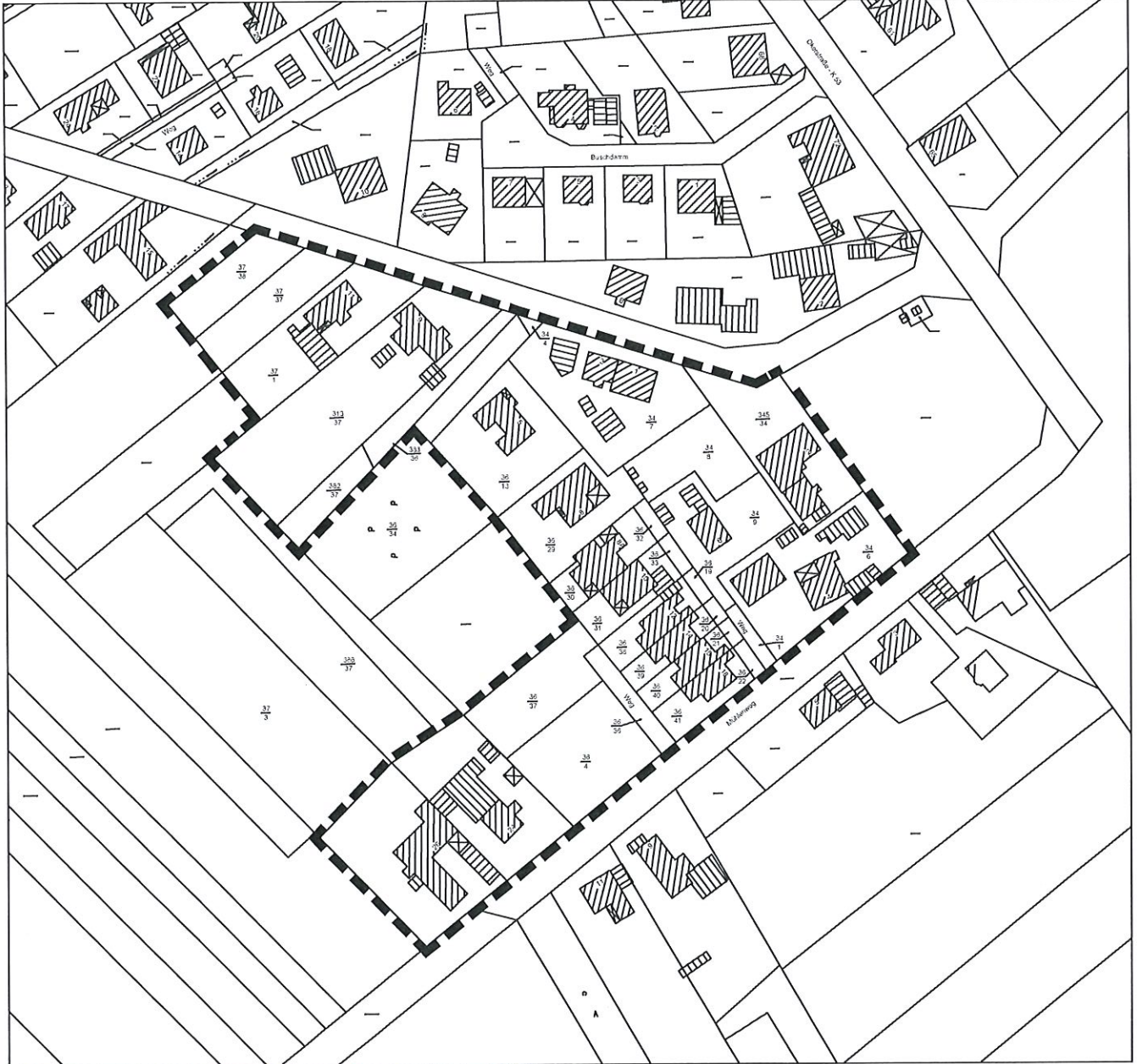


Bebauungsplan
Mühlenweg
mit örtlicher Bauvorschrift

Kartengrundlage: Amtliches Liegenschaftskataster-Informationssystem (ALKIS)
Quelle: Auszug aus den Geodaten des Landesamtes für Geoinformation und Landesvermessung Niedersachsen,
© (2022)



Gebietsabgrenzung



Das Plangebiet befindet sich im Süden der bebauten Ortslage Rothemühle, wie dargestellt.