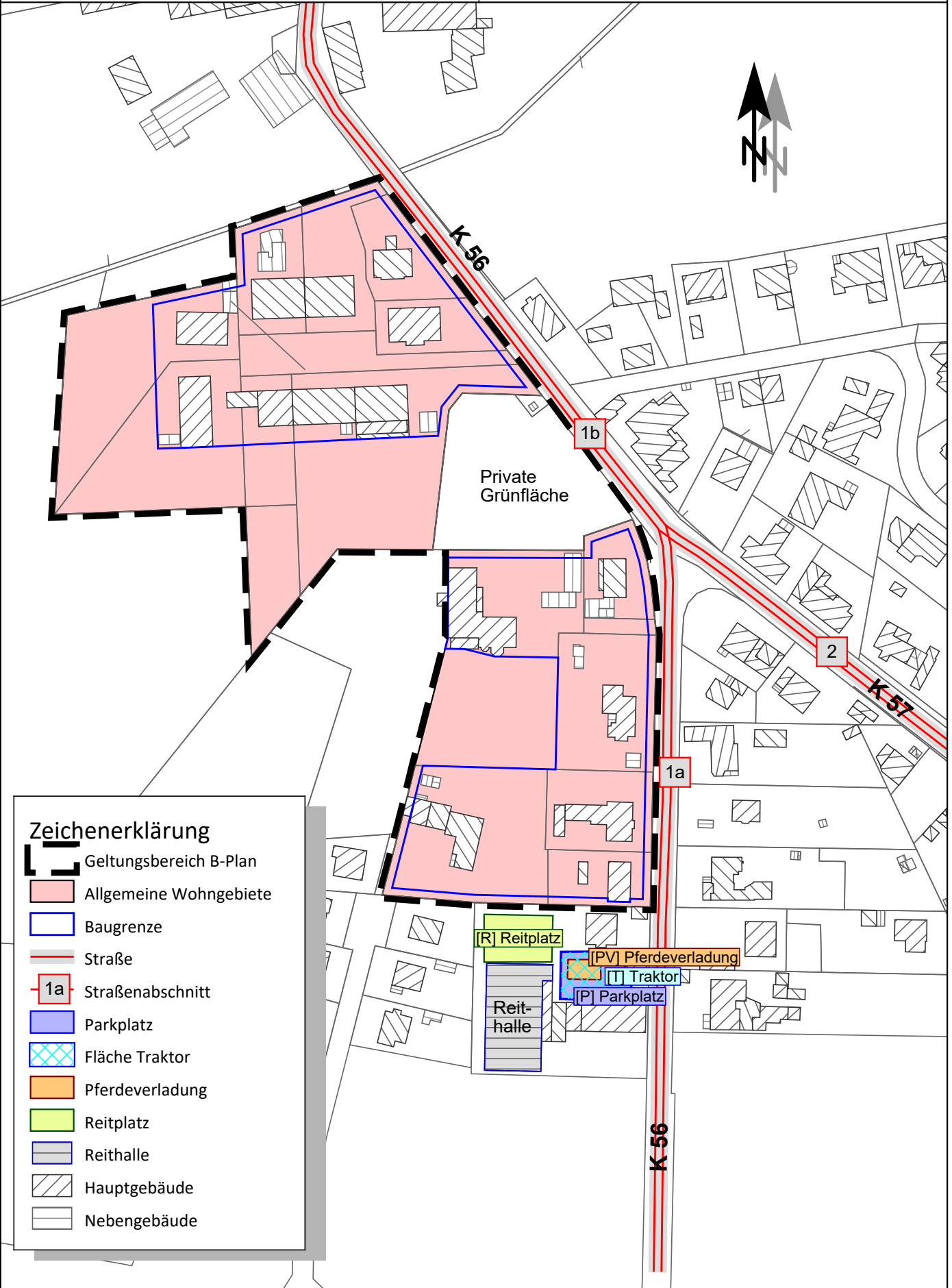


Gemeinde Schwülper, OT Lagesbüttel
Bebauungsplan
"Harxbütteler Straße West"
- Übersichtsplan -

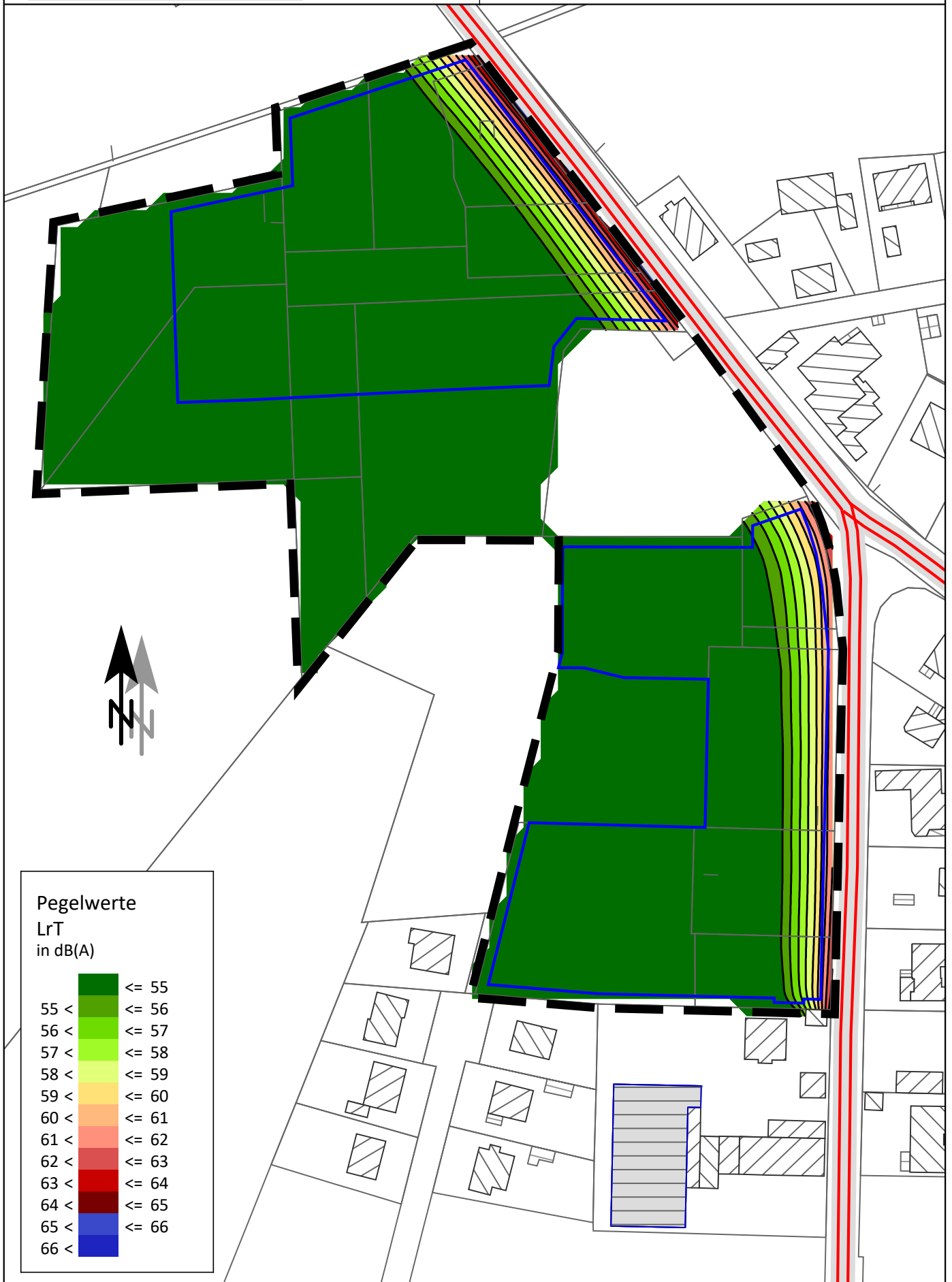
Maßstab 1:2000

0 10 20 40 60 80 100 120 140 160
m

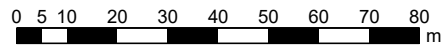
Maßstab 1:1500

0 5 10 20 30 40 50 60 70 80
m

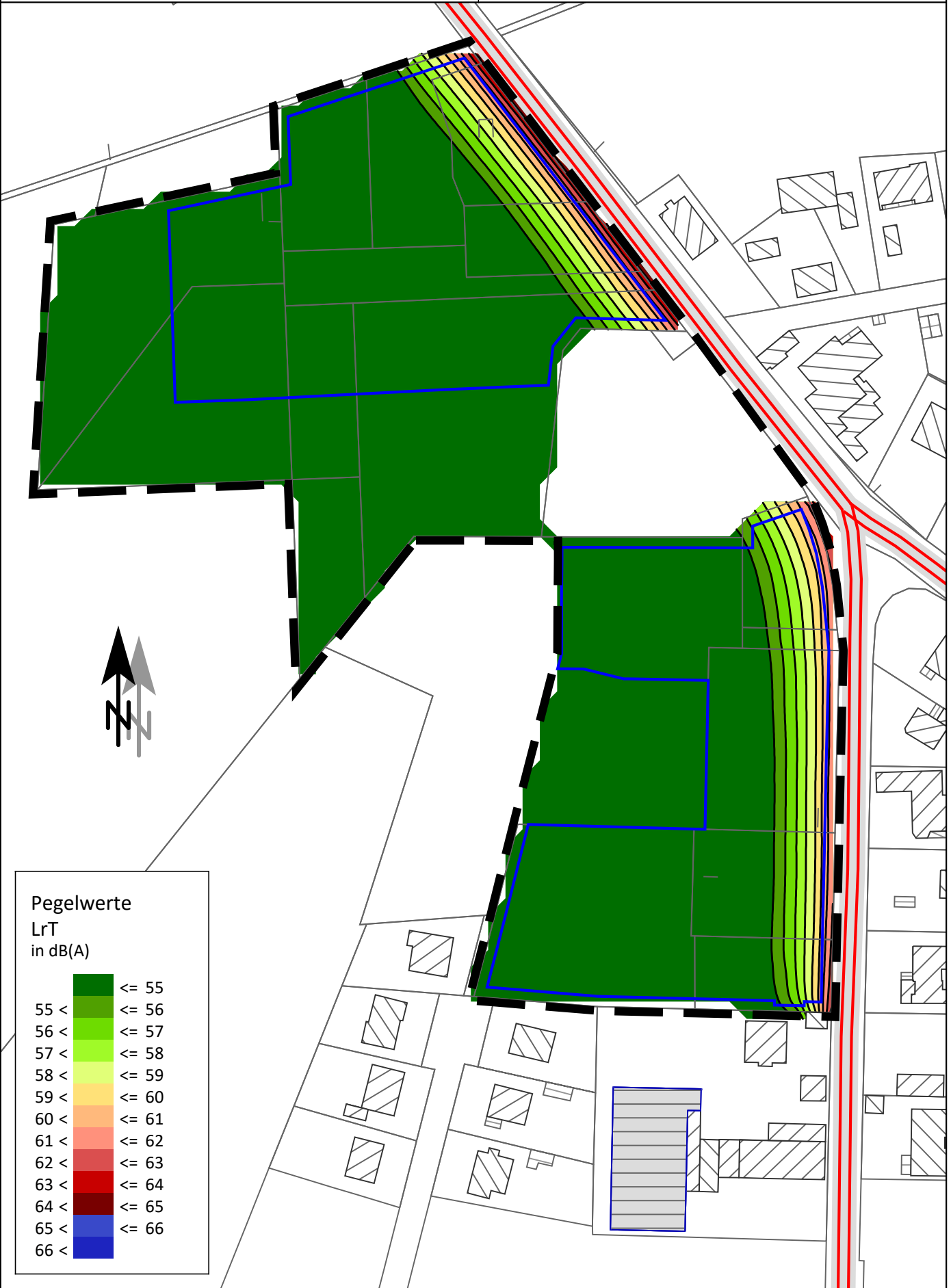
Straßenverkehrslärm
"Freie Schallausbreitung"
Freiflächen
tagsüber (6:00 - 22:00 Uhr)



Maßstab 1:1500



Straßenverkehrslärm
"Freie Schallausbreitung"
Erdgeschoss
tagsüber (6:00 - 22:00 Uhr)



Pegelwerte

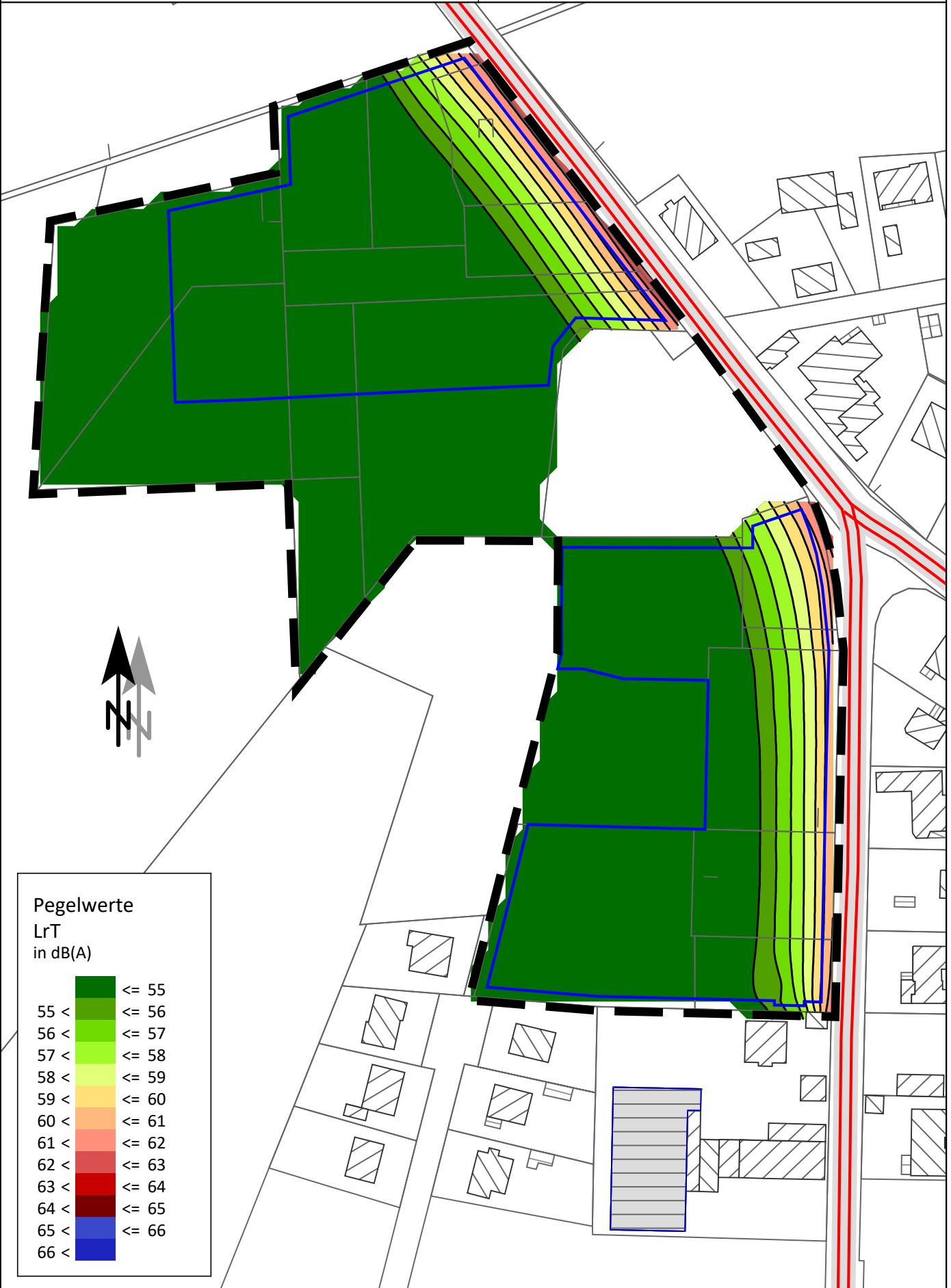
LrT
in dB(A)

	<= 55
	55 < <= 56
	56 < <= 57
	57 < <= 58
	58 < <= 59
	59 < <= 60
	60 < <= 61
	61 < <= 62
	62 < <= 63
	63 < <= 64
	64 < <= 65
	65 < <= 66
	66 <

Straßenverkehrslärm
"Freie Schallausbreitung"
1. Obergeschoss
tagüber (6:00 - 22:00 Uhr)

Maßstab 1:1500

0 5 10 20 30 40 50 60 70 80
m

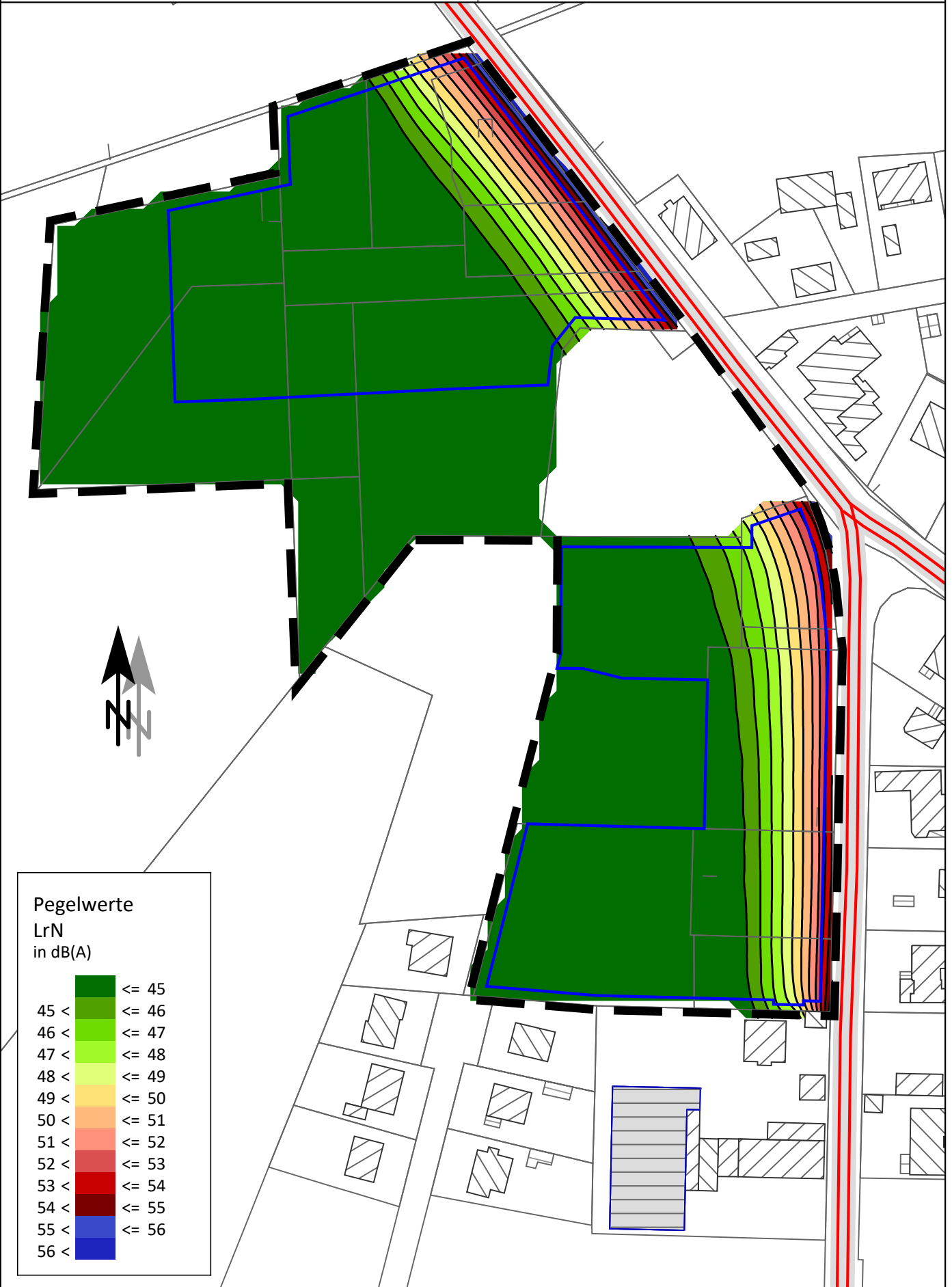
**Pegelwerte****LrT**
in dB(A)

	≤ 55
	55 < ≤ 56
	56 < ≤ 57
	57 < ≤ 58
	58 < ≤ 59
	59 < ≤ 60
	60 < ≤ 61
	61 < ≤ 62
	62 < ≤ 63
	63 < ≤ 64
	64 < ≤ 65
	65 < ≤ 66
	66 <

Straßenverkehrslärm
"Freie Schallausbreitung"
Erdgeschoss
nachts (22:00 - 6:00 Uhr)

Maßstab 1:1500

0 5 10 20 30 40 50 60 70 80
m



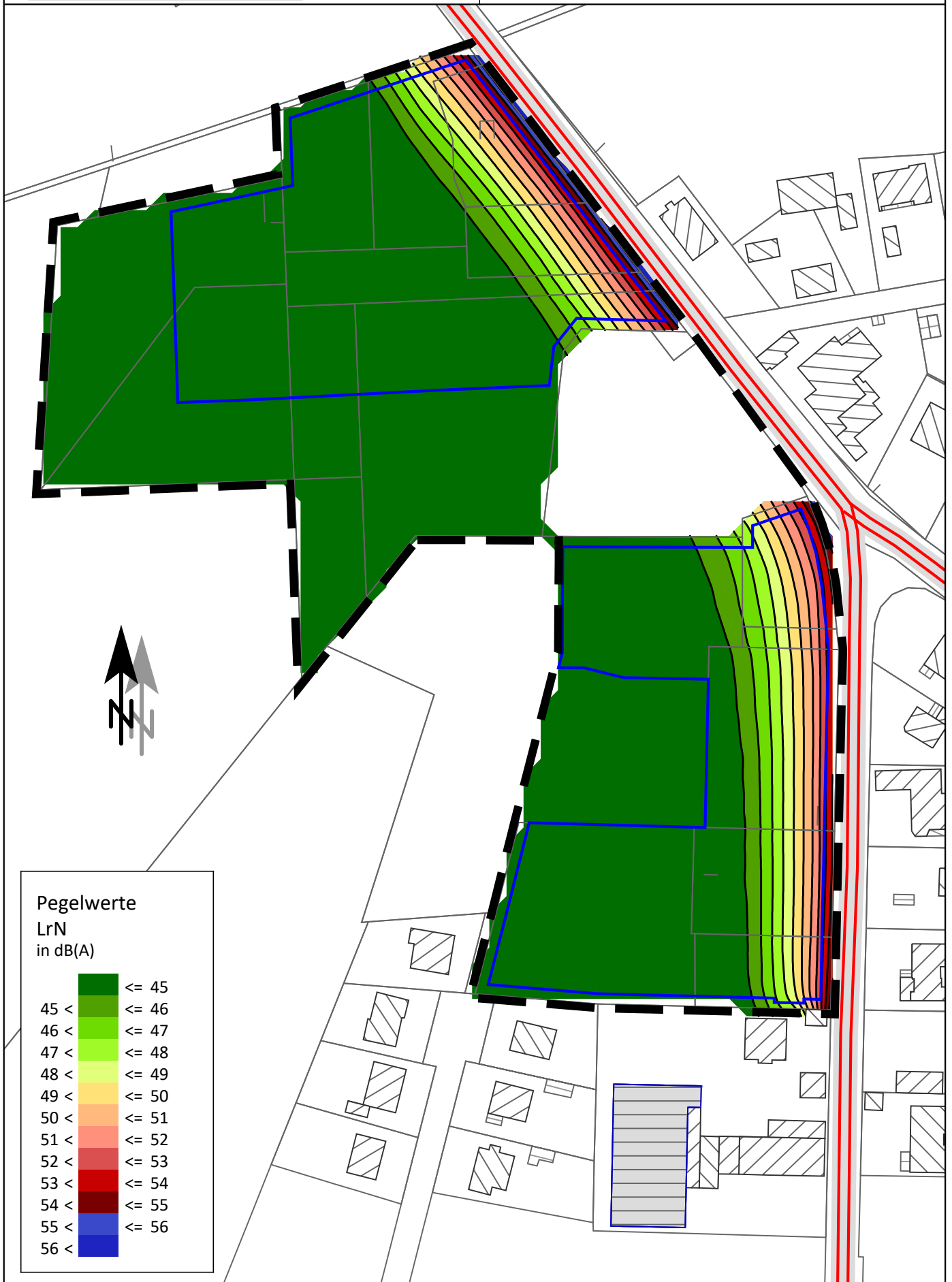
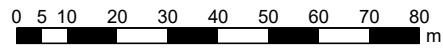
Pegelwerte

LrN
in dB(A)

	<= 45
	45 < <= 46
	46 < <= 47
	47 < <= 48
	48 < <= 49
	49 < <= 50
	50 < <= 51
	51 < <= 52
	52 < <= 53
	53 < <= 54
	54 < <= 55
	55 < <= 56
	56 <

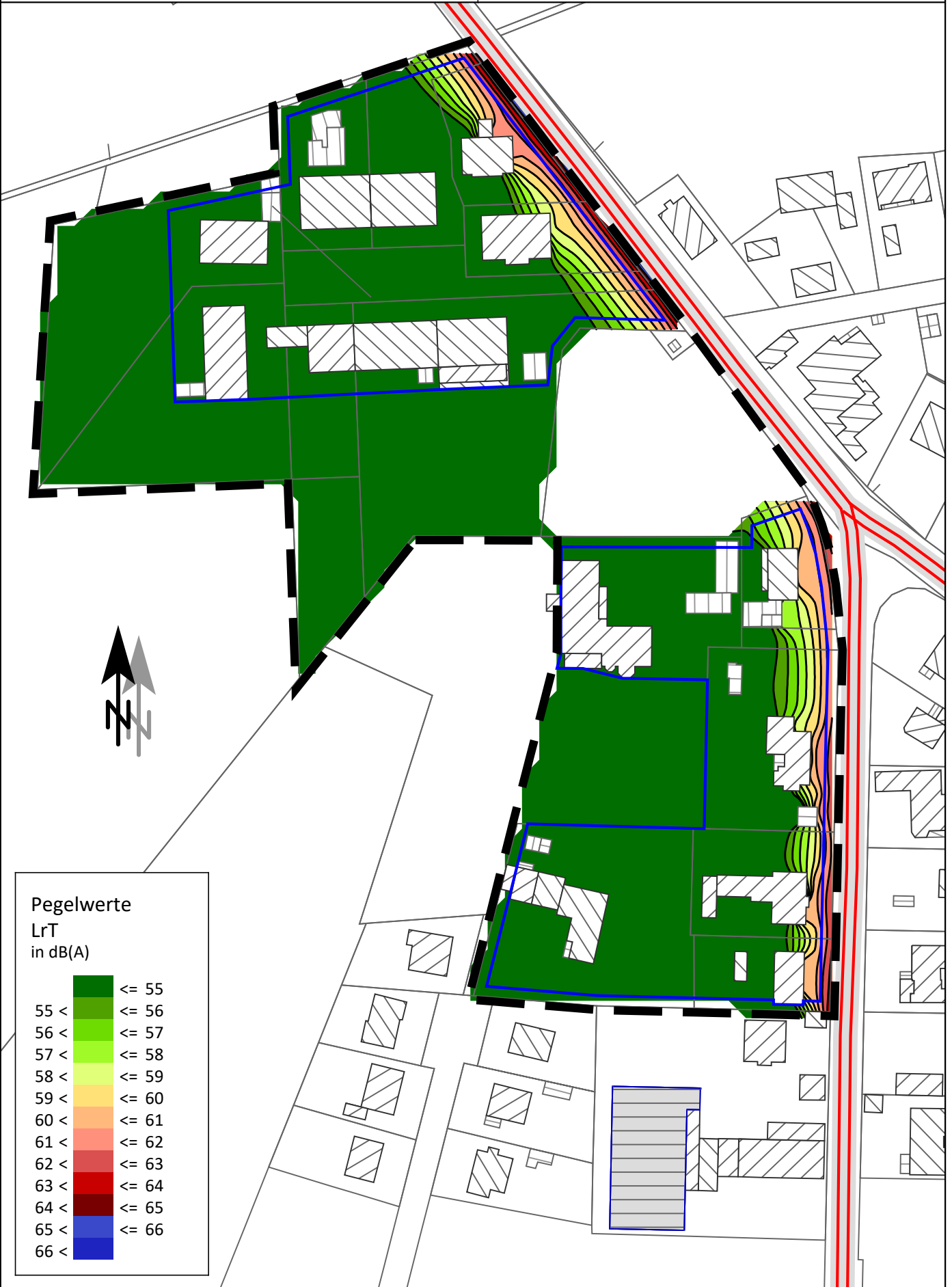
Straßenverkehrslärm
"Freie Schallausbreitung"
1. Obergeschoss
nachts (22:00 - 6:00 Uhr)

Maßstab 1:1500



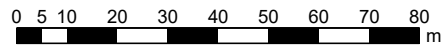
**Straßenverkehrslärm
mit vorhandener Bebauung
Freiflächen
tagsüber (6:00 - 22:00 Uhr)**

Maßstab 1:1500

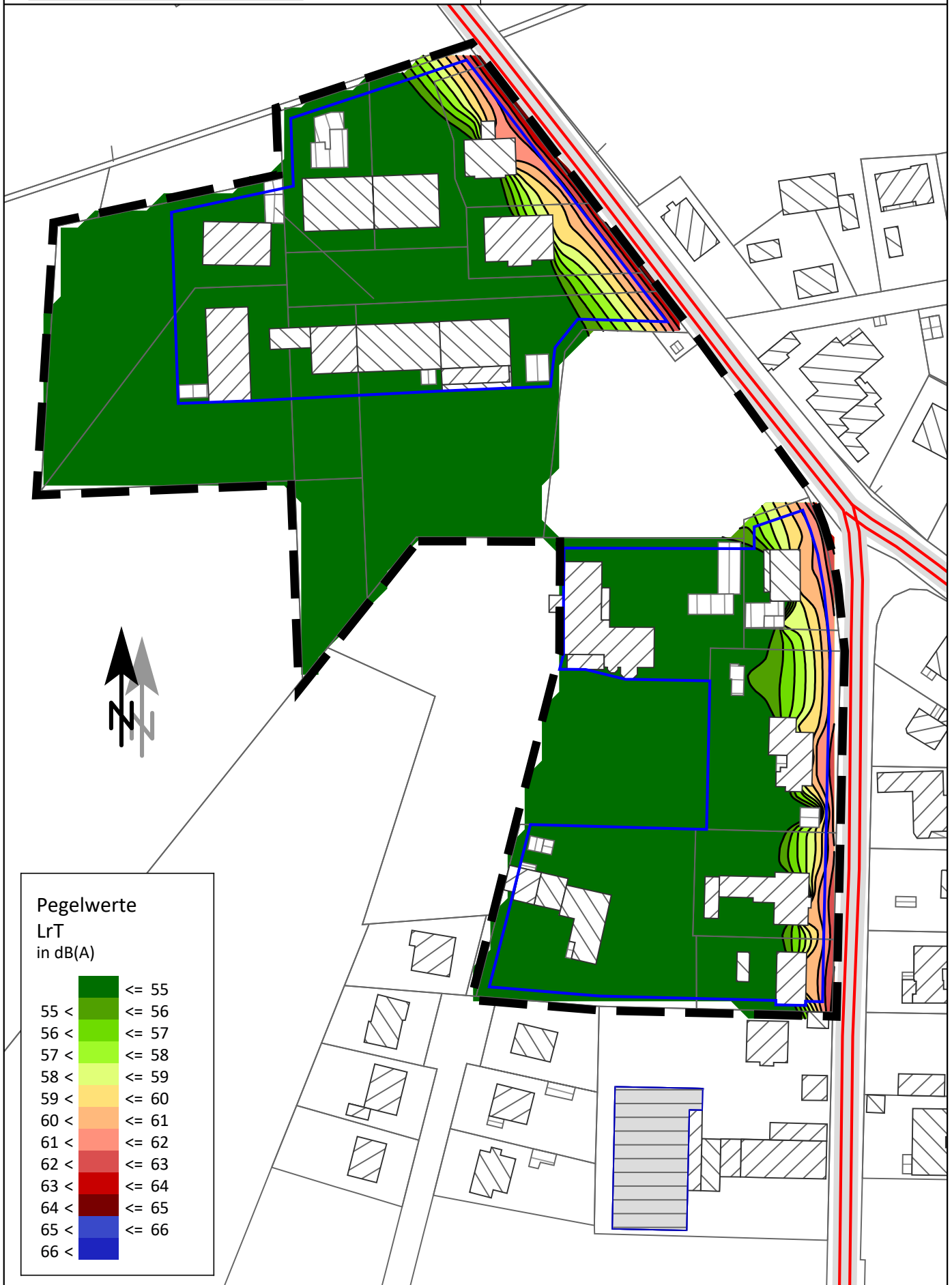
0 5 10 20 30 40 50 60 70 80
m**Pegelwerte**LrT
in dB(A)

		<= 55
55 <		<= 56
56 <		<= 57
57 <		<= 58
58 <		<= 59
59 <		<= 60
60 <		<= 61
61 <		<= 62
62 <		<= 63
63 <		<= 64
64 <		<= 65
65 <		<= 66
66 <		<= 66

Maßstab 1:1500



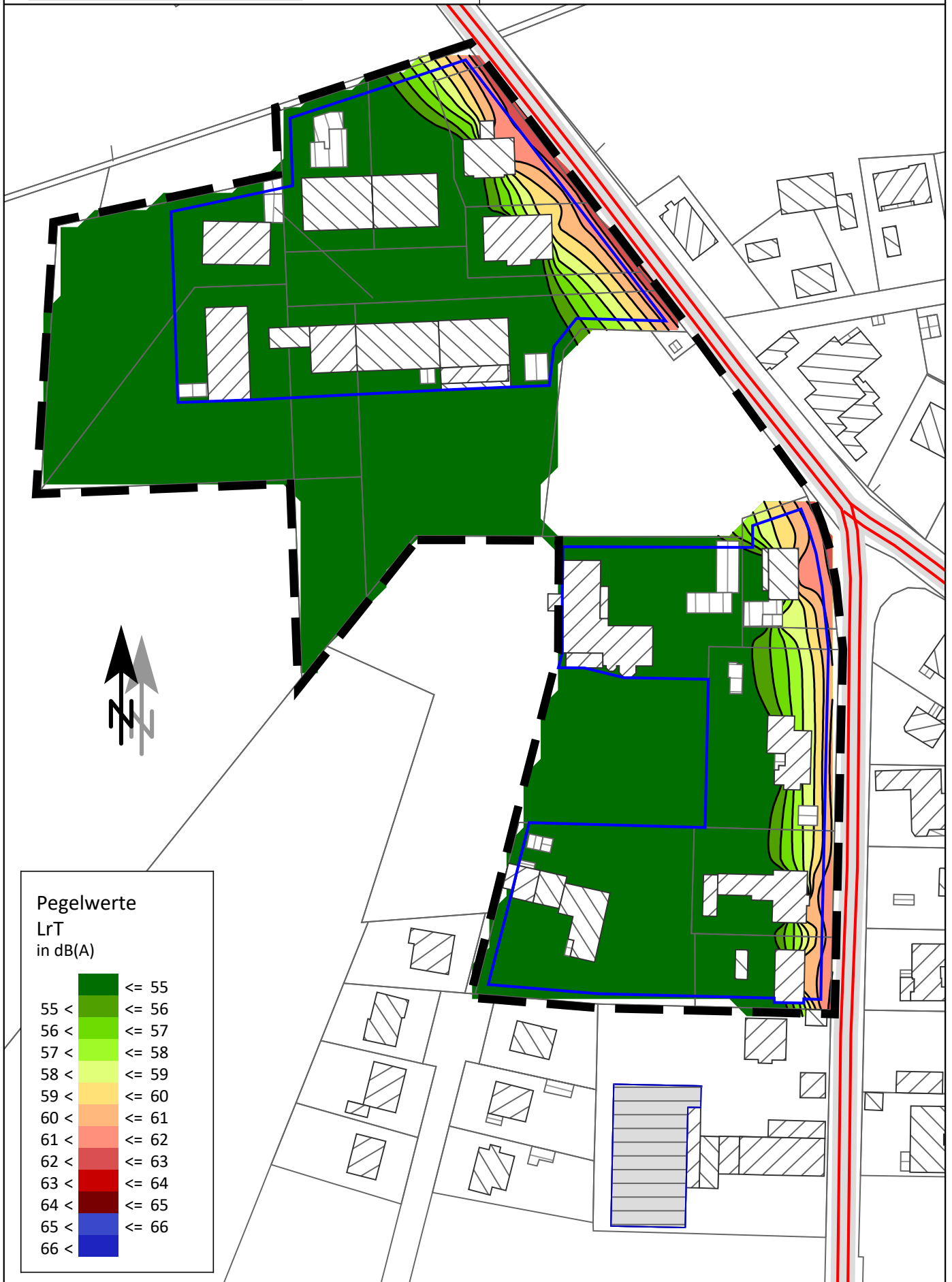
**Straßenverkehrslärm
mit vorhandener Bebauung
Erdgeschoss
tagsüber (6:00 - 22:00 Uhr)**



Maßstab 1:1500

0 5 10 20 30 40 50 60 70 80
m

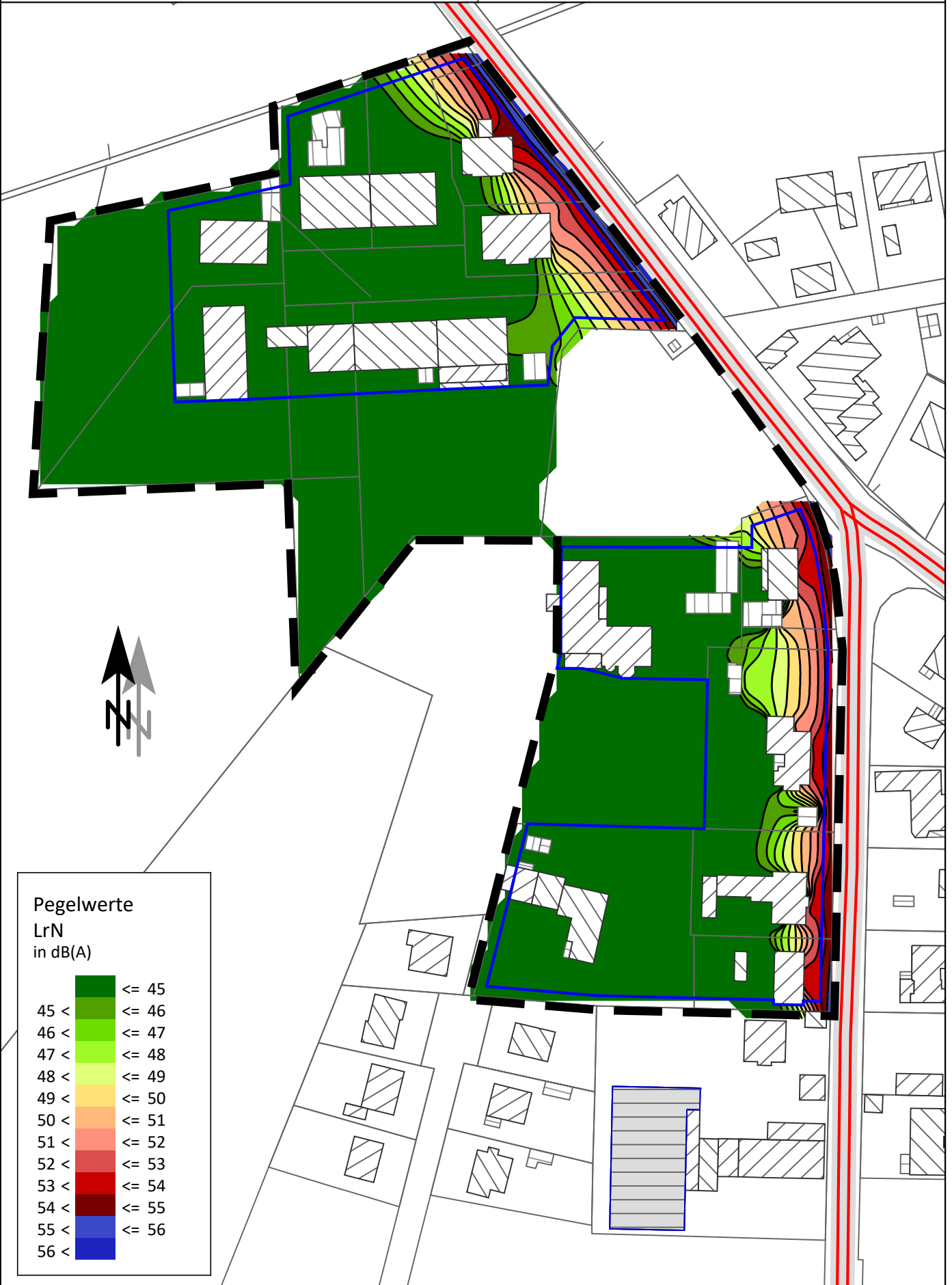
Straßenverkehrslärm
mit vorhandener Bebauung
1. Obergeschoss
tagsüber (6:00 - 22:00 Uhr)



**Straßenverkehrslärm
mit vorhandener Bebauung
Erdgeschoss
nachts (22:00 - 6:00 Uhr)**

Maßstab 1:1500

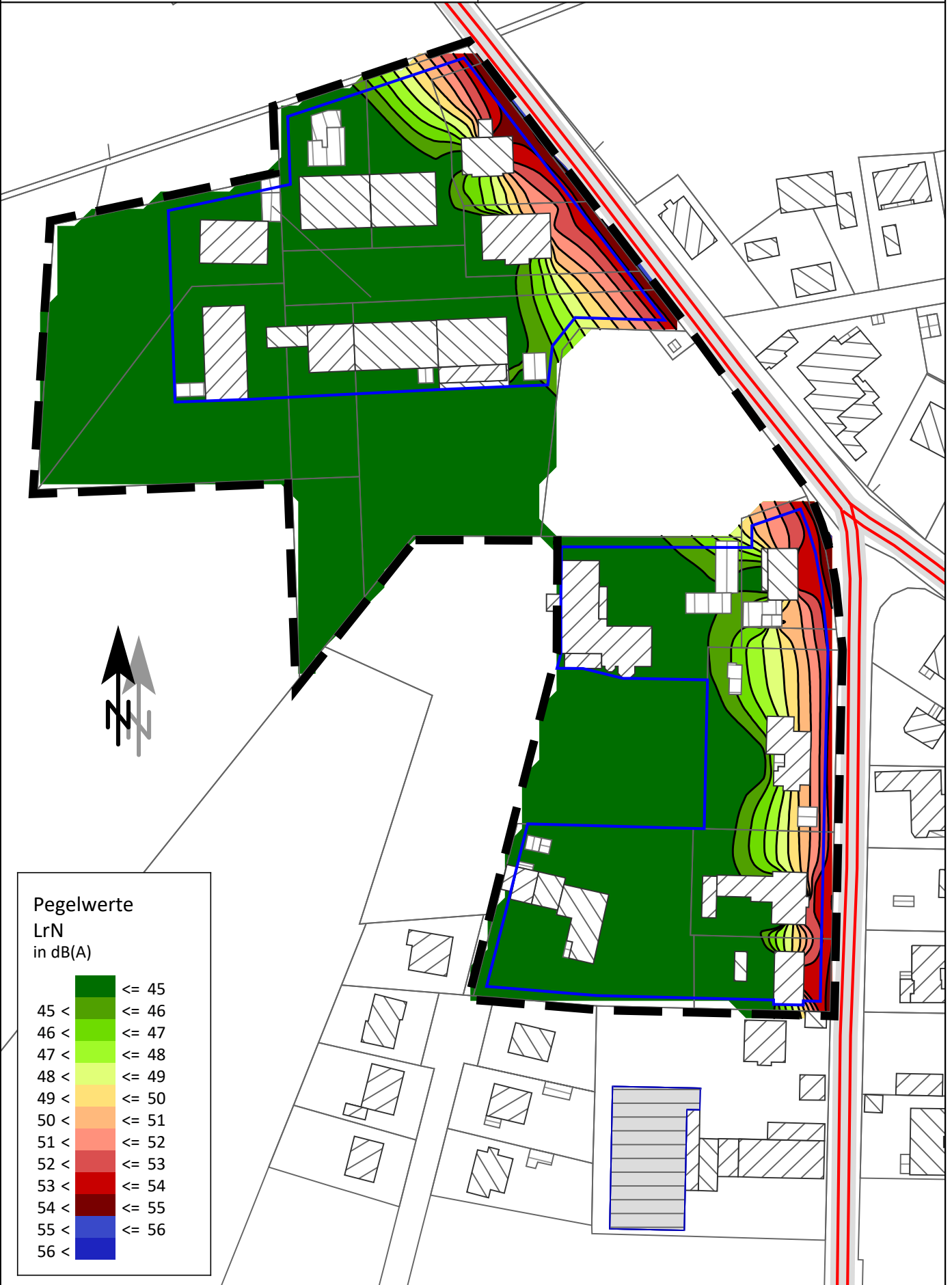
0 5 10 20 30 40 50 60 70 80
m

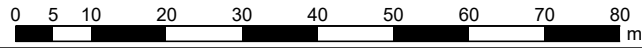
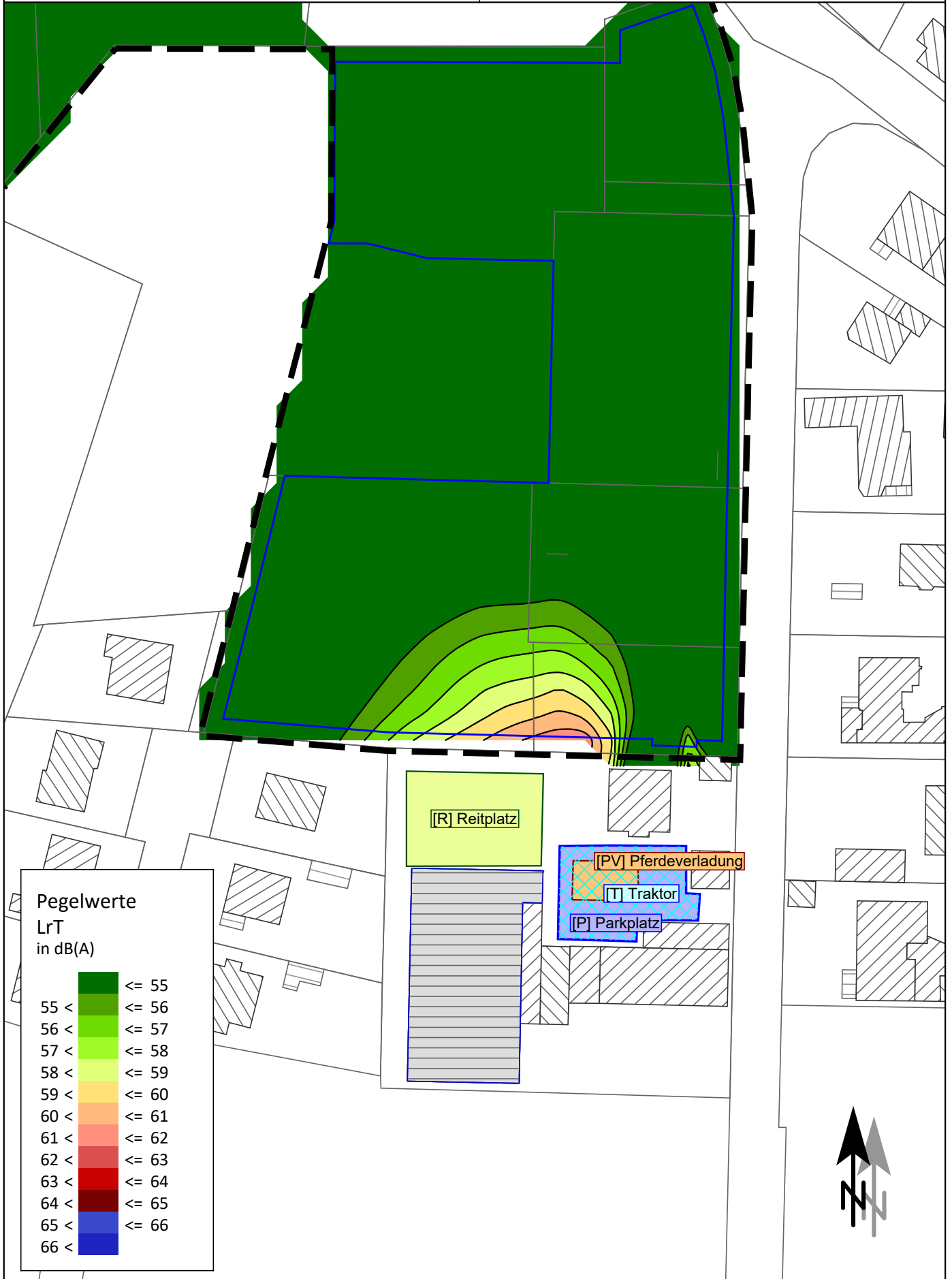


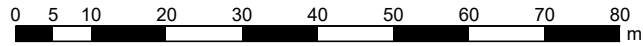
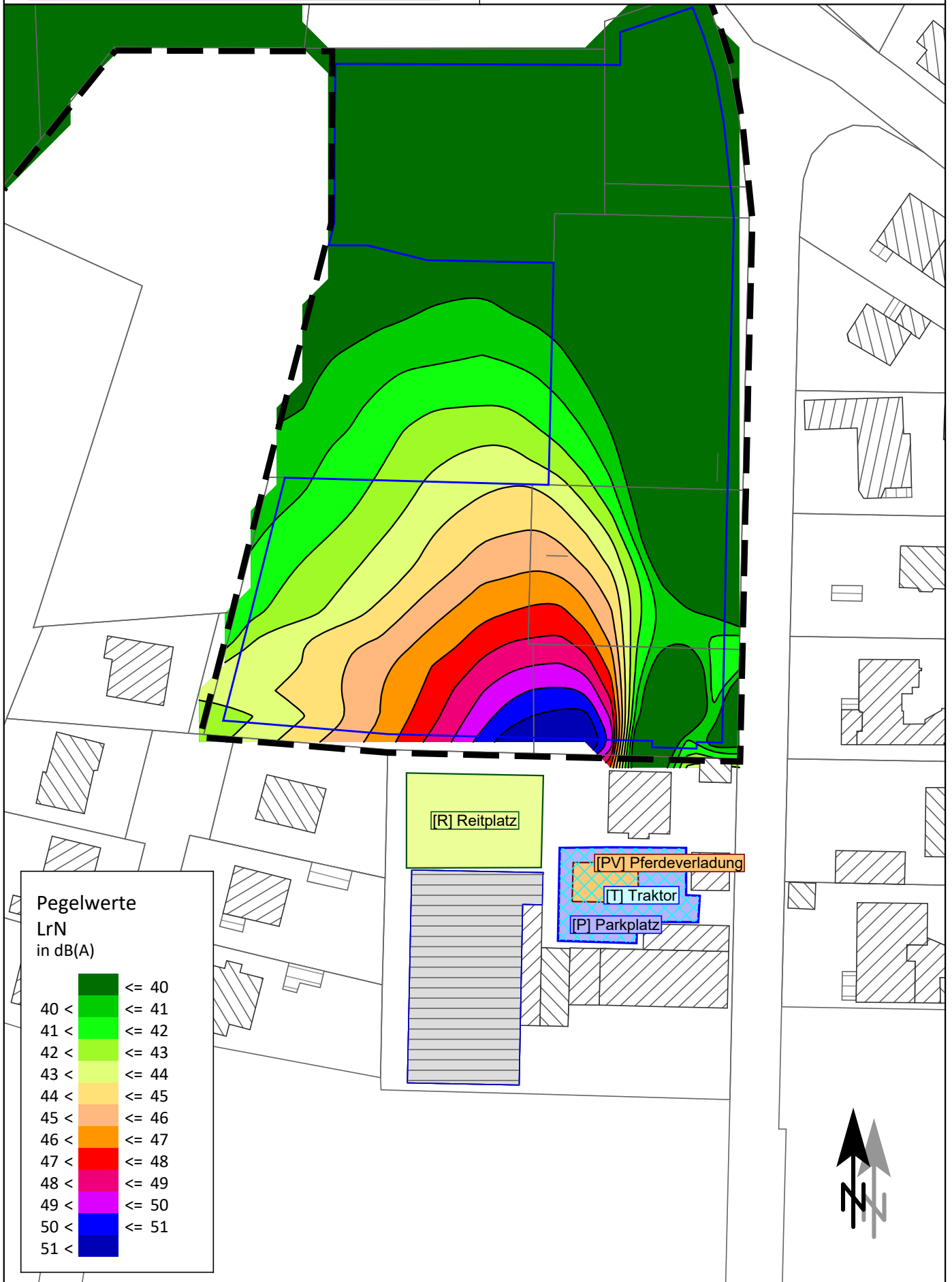
**Straßenverkehrslärm
mit vorhandener Bebauung
1. Obergeschoss
nachts (22:00 - 6:00 Uhr)**

Maßstab 1:1500

0 5 10 20 30 40 50 60 70 80
m

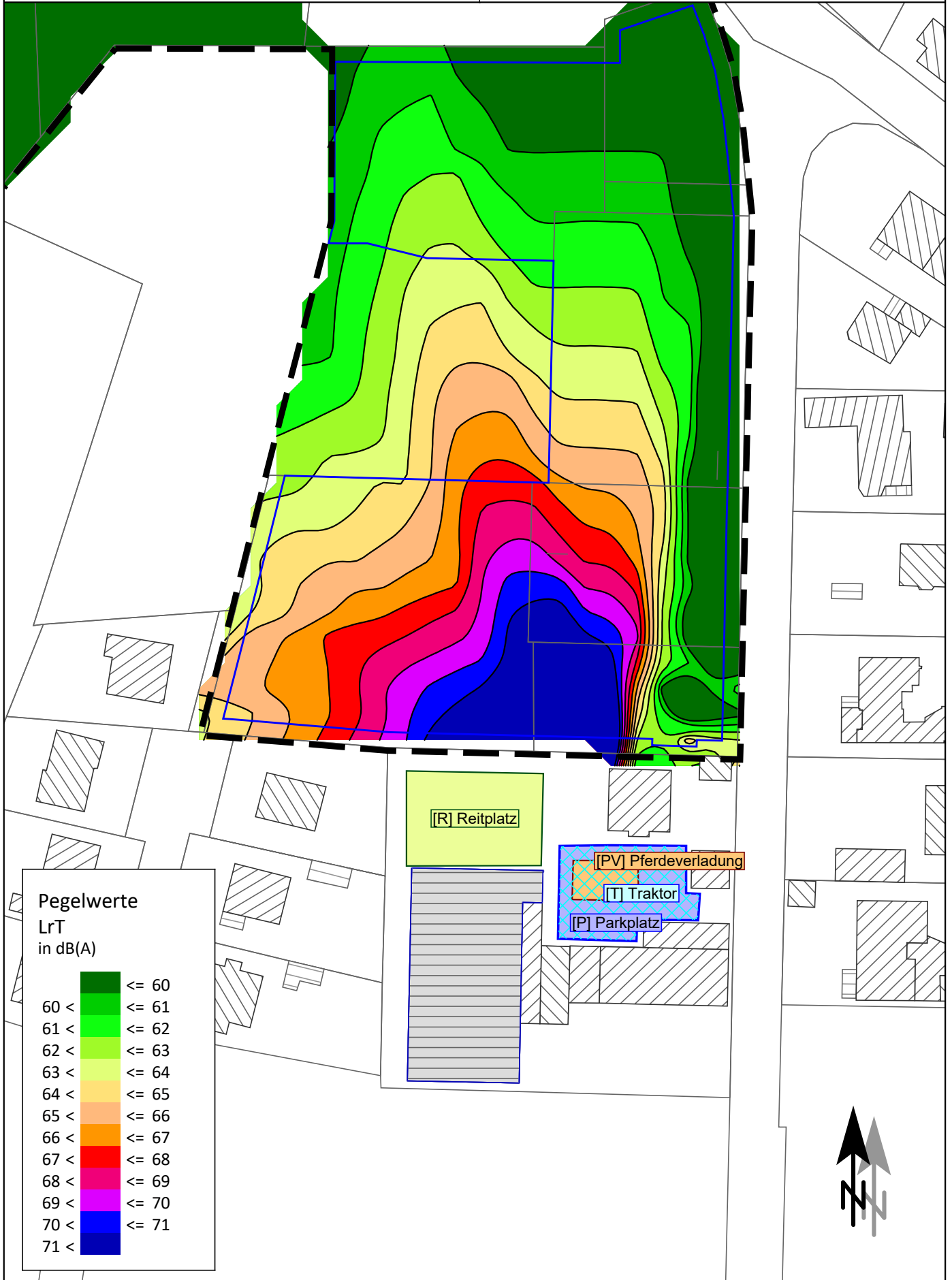
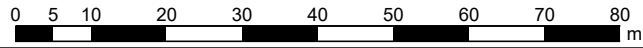


**Geräuschimmissionen**
"Landwirtschaftlicher Betrieb"
1. Obergeschoss
tagüber (6:00 - 22:00 Uhr)

**Geräuschimmissionen**
"Landwirtschaftlicher Betrieb"
1. Obergeschoss
"ungünstigste Nachtstunde"

Maximalpegel
"Landwirtschaftlicher Betrieb"
LWA,max = 110 dB(A)
1. Obergeschoss

Maßstab 1:1000

**Pegelwerte**LrT
in dB(A)

	<= 60
	60 <
	<= 61
	61 <
	<= 62
	62 <
	<= 63
	63 <
	<= 64
	64 <
	<= 65
	65 <
	<= 66
	66 <
	<= 67
	67 <
	<= 68
	68 <
	<= 69
	69 <
	<= 70
	70 <
	<= 71
	71 <

[R] Reitplatz

[PV] Pferdeverladung

[T] Traktor

[P] Parkplatz



Lärmpegelbereiche
Freie Schallausbreitung
1. Obergeschoss

Maßstab 1:1500

0 5 10 20 30 40 50 60 70 80
m